

1 475 000 €

120 m²

6 pièces

Levallois-Perret



Type d'appartement	Duplex
Surface	120.00 m ²
Pièces	6
Chambres	4
Salle de bains	3 douche italienne
WC	3 Indépendant
Étage	6
Epoque, année	1952
État général	En excellent état
Chauffage	Electrique Individuel
Cuisine	Aménagée et équipée, Américaine
Ameublement	Non meublé
Vue	Dégagée
Exposition	Sud-Ouest
Ascenseur	Oui
Cave	Oui
Taxe foncière	900 €/an
Charges	350 € /mois

Référence VA3072 92300 LEVALLOIS-MAIRIE: PARISIAN RESIDENCE vous propose à proximité immédiate du parc de la Planchette, dans un immeuble de bon standing entièrement rénové avec ascenseur, un appartement duplex refait à neuf de 120 m² Loi Carrez au 5^{ème} et 6^{ème} étage (dernier étage) : entrée, double séjour d'angle, 4 chambres, 3 salles de douches à l'italienne/ 3WC dont un WC indépendant, Cuisine américaine entièrement équipée, dressings intégrés dans les chambres.

Une terrasse de plain pied de 15m² prolonge le séjour
Parquet dans toutes les pièces .

Appartement bénéficiant d'une très belle luminosité et d'un ensoleillemnt maximal, exposition SUD/OUEST.

une cave complète ce bien

Honoraires à la charge du vendeur. Dans une copropriété de 12 lots. Aucune procédure n'est en cours. Nos honoraires : http://parisian-residence.com/fichier-234-Hwm13-bareme_d_honoraires_pr_3.pdf

Les points forts :

- terrasse
- emplacement central
- tres ensoleillé
- refait neuf
- plan optimisé

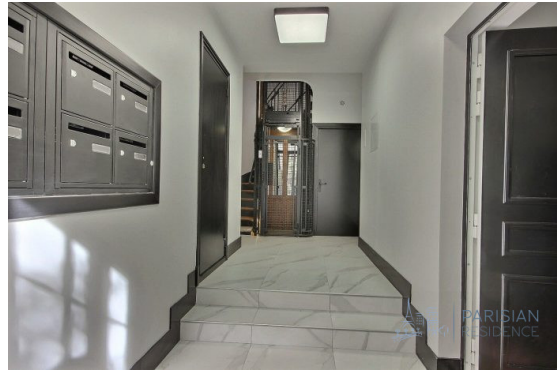
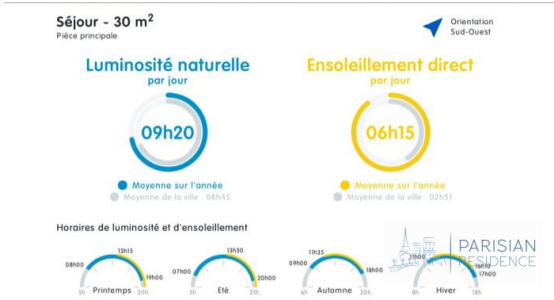


PARISIAN RESIDENCE
11 rue Tronchet
75008 Paris



Valérie BELLAICHE
valerie@parisian-residence.com

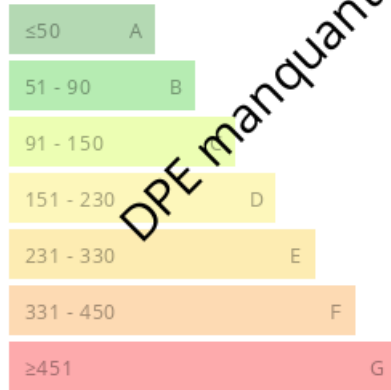
06 60 11 58 10





Consommations énergétiques

Logement économe



Logement énergivore (kWh/m².an)

Émission de gaz à effet de serre

Faible émission de GES



Forte émission de GES (kg CO₂/m².an)