

318 000 €

23 m²

1 pièce

Paris



Référence VA3418, Mandat N°231 75016 - En Exclusivité - PARISIAN RESIDENCE vous propose tout proche du trocadéro, un studio au deuxième étage d'un immeuble 1900. l'appartement sans aucun vis à vis est composé d'une entrée, d'une cuisine, toute nouvellement aménagée et équipée. La chambre ou pièce de vie est lumineuse et séparée. La salle d'eau et les wc sont neufs également, les matériaux choisis sont sobres et élégants. Gardien sur place. On se trouve au point culminant de la colline de Chaillot et on surplombe le très aristocratique cimetière de Passy. Aucun vis à vis. On profite des jardins du Trocadéro, des nombreux musées, des commerces de la rue de la Pompe et des nombreux transports. Proximité immédiate du métro lignes 2/6/9, Trocadéro, Champs de Mars et Tour Eiffel.

Sectorisation école Saint Didier

A savoir : La place du Trocadéro sera végétalisée et bientôt transformée en zone piétonne.

Mandat N° 231. Honoraires à la charge du vendeur. Dans une copropriété de 20 lots. Quote-part moyenne du budget prévisionnel 1 100 €/an. Aucune procédure n'est en cours. Nos honoraires : http://parisian-residence.com/fichier-234-Hwm13-bareme_d_honoraires_pr_3.pdf Ce bien vous est proposé par un agent commercial.

Les points forts :

- Sans vis à vis, calme, secteur prisé.

Type d'appartement	Studio
Surface	23.00 m ²
Séjour	13 m ²
Pièces	1 Pièce a vivre de 13 m2
Salle d'eau	1 3 m2
WC	1
Étage	2
Epoque, année	1896
État général	En excellent état
Chauffage	Gaz Collectif
Cuisine	Aménagée et équipée, Indépendante
Ameublement	Non meublé
Vue	Parc
Ouvertures	PVC, Double vitrage
Exposition	Nord-Est
Ascenseur	Oui
Autres	Gardien
Taxe foncière	517 €/an
Charges	92 € /mois
Diagnostic	Effectué
Consommations énergétiques	D
Emissions GES	D



PARISIAN RESIDENCE
11 rue Tronchet
75008 Paris



Emmanuelle CARON
emmanuelle@parisian-residence.com
Agent commercial
06 40 55 35 80

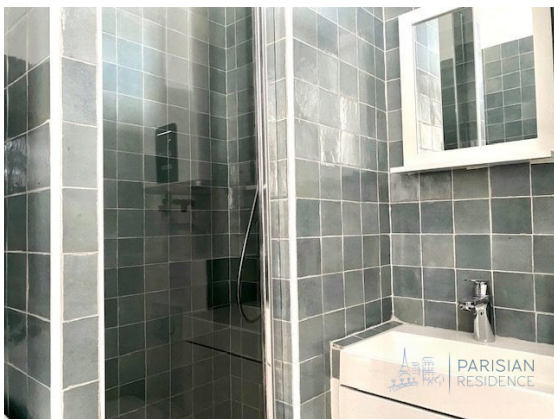
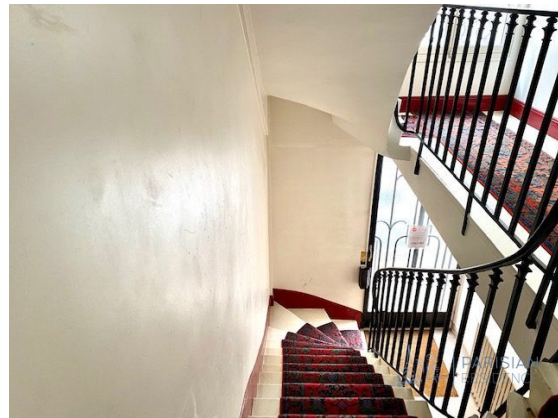
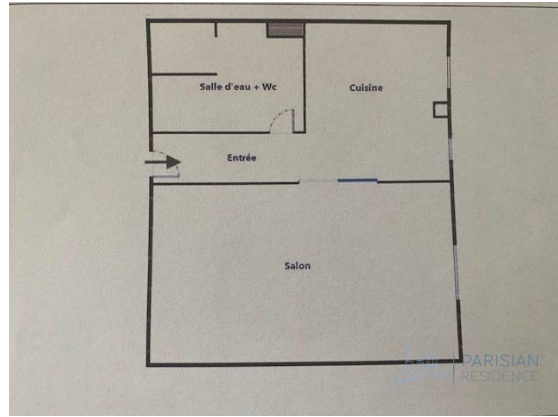
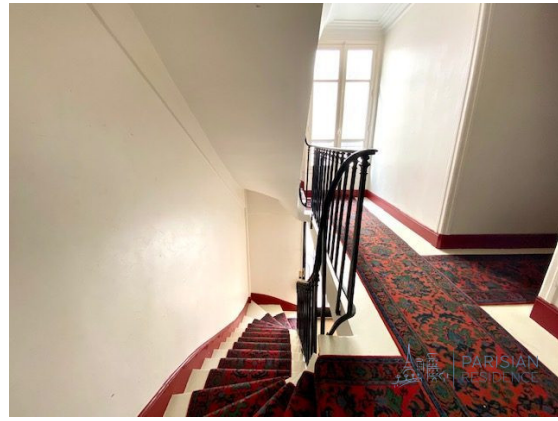


Tableau récapitulatif des surfaces de chaque pièce au sens Loi Carrez :

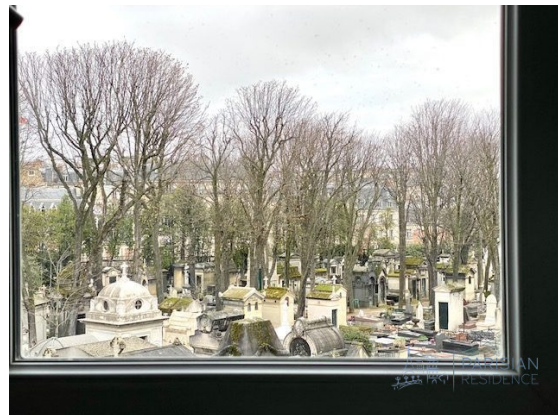
Parties de l'immeuble bâties visitées	Superficie privative au denier Carrez	Surface au sol	Commentaires
1er étage - Entrée	1,75	1,75	
1er étage - Salle d'eau + Wc	2,96	2,96	
1er étage - Cuisine	5,29	5,29	
1er étage - Salon	12,62	12,62	

Superficie privative en m² du ou des lot(s) :

Surface loi Carrez totale : 22,62 m² (vingt-deux mètres carrés soixante-deux)

Surface au sol totale : 22,62 m² (vingt-deux mètres carrés soixante-deux)

Fait à PARIS, le 19/03/2021





SARL au capital de 8000 € • SIRET 499 838 712 000 10 • TVA FR 354 998 38 712 • Carte pro CPI 75012016000015151 délivrée par CCI DE PARIS IDF
• N° RCP 103165800 auprès de MMA SAA 26 AVENUE DE SUFFREN 75015
Document non contractuel